

Legenda

Cadastro de Áreas Urbanas Consolidadas

- A.U.C. no Bairro Campo D'Una
- Cadastro de Parcelamentos Irregulares do Solo (Processos MPSC e Fiscalização PMI)

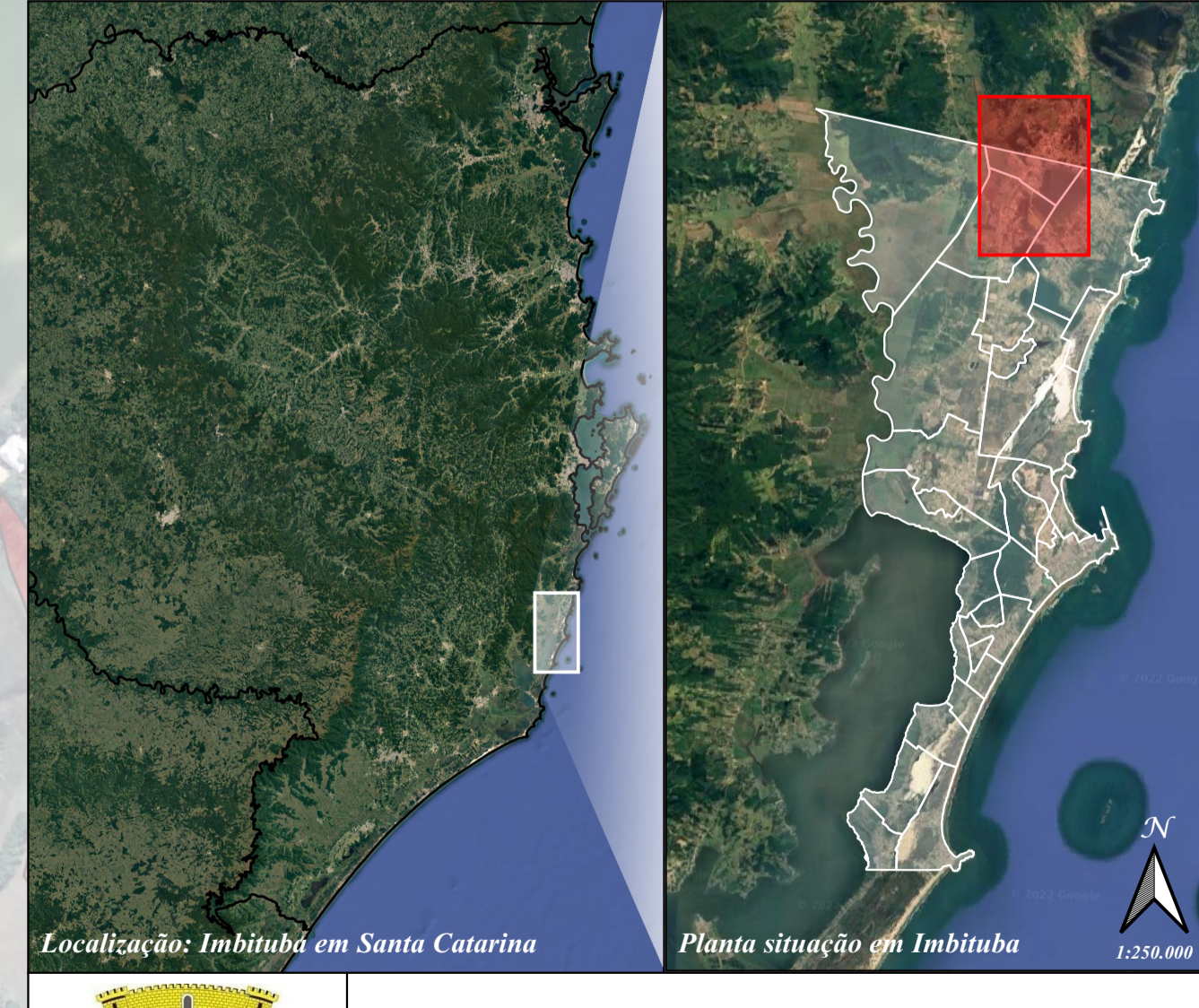
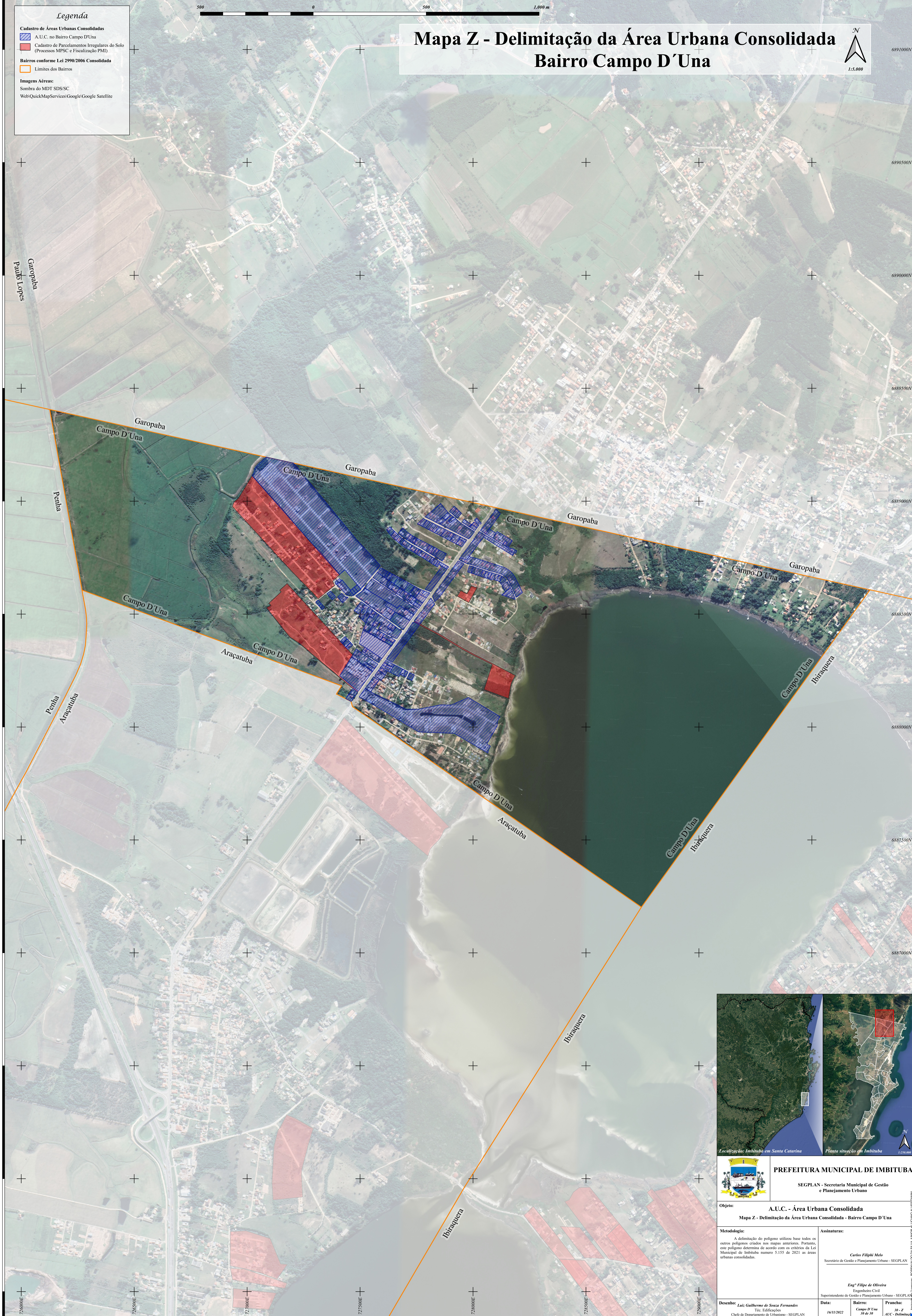
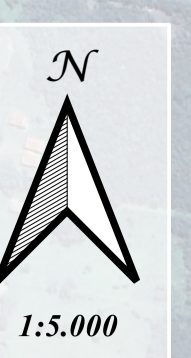
Bairros conforme Lei 2990/2006 Consolidada

- Limites dos Bairros

Imagens Aéreas:

- Sombra do MDT SDS/SC
- WebQuickMapServices/Google/Google Satellite

Mapa Z - Delimitação da Área Urbana Consolidada Bairro Campo D'Una



 PREFEITURA MUNICIPAL DE IMBITUBA	
SEGPLAN - Secretaria Municipal de Gestão e Planejamento Urbano	
Objeto: A.U.C. - Área Urbana Consolidada Mapa Z - Delimitação da Área Urbana Consolidada - Bairro Campo D'Una	
Metodologia: A delimitação do polígono utilizou base todos os outros polígonos criados nos mapas anteriores. Portanto, este polígono determina de acordo com os critérios da Lei Municipal de Imbituba número 5.155 de 2021 as áreas urbanas consolidadas.	Assinaturas: <div style="text-align: right;"> Carlos Filippi Melo Secretário de Gestão e Planejamento Urbano - SEGPLAN </div> <div style="text-align: right; margin-top: 10px;"> Engº Filipe de Oliveira Engenheiro Civil Superintendente de Gestão e Planejamento Urbano - SEGPLAN </div>
Desenho: Luiz Guilherme de Souza Fernandes Téc. Edificações Chefe de Departamento de Urbanismo - SEGPLAN	Data: 16/11/2022 Bairro: Campo D'Una Prancha: 36 - Z A.U.C. - Delimitação