

Legenda

Cadastro de Áreas Urbanas Consolidadas

- A.U.C. no Bairro Arroio do Rosa
- Cadastro de Parcelamentos Irregulares do Solo (Processos MPSC e Fiscalização PMI)

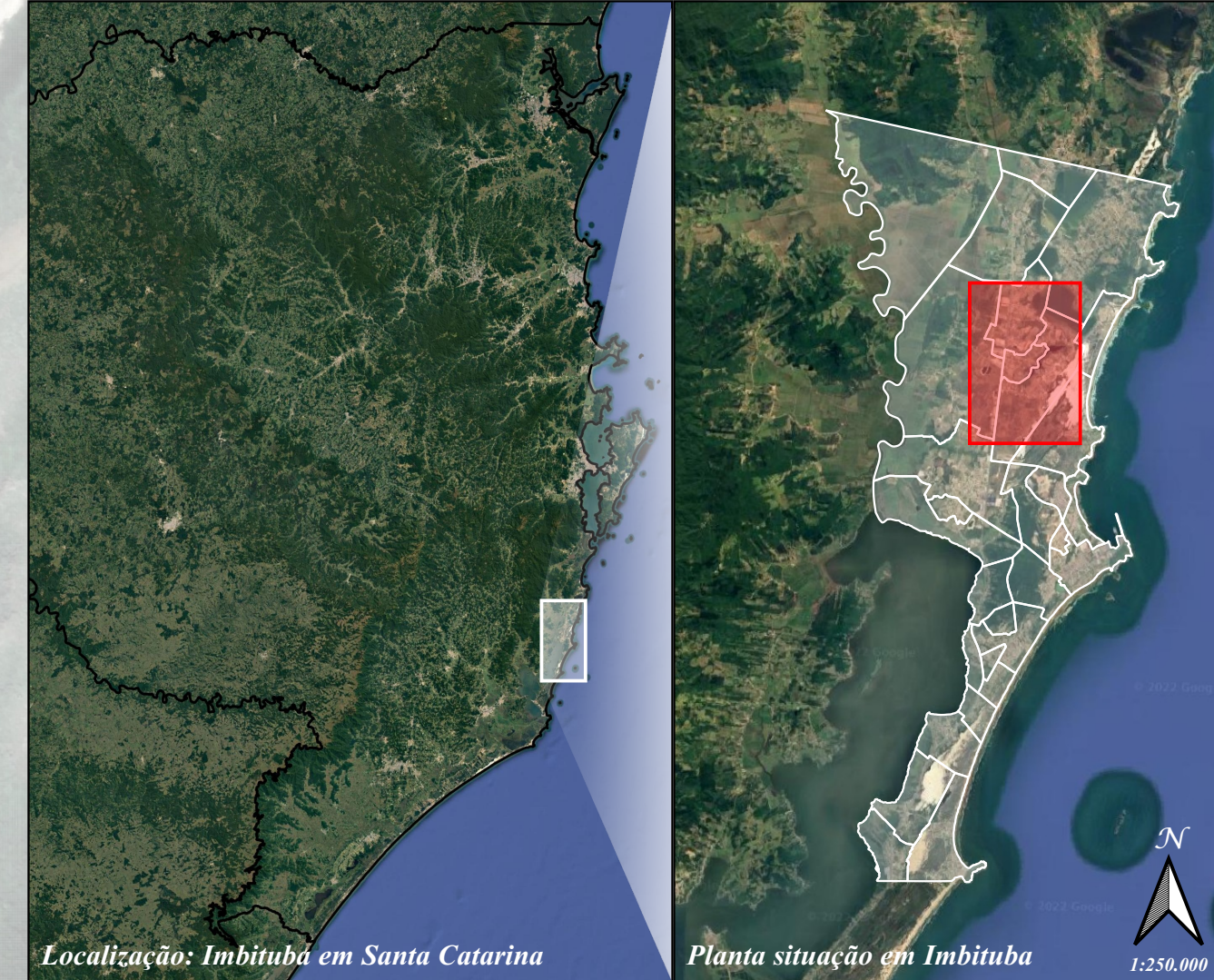
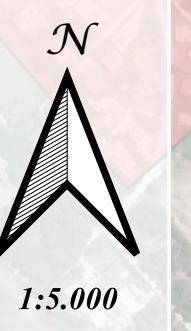
Bairros conforme Lei 2990/2006 Consolidada

- Limites dos Bairros

Imagens Aéreas:

- Sombra do MDT SDS/SC
- WebQuickMapServices/Google/Google Satellite

Mapa Z - Delimitação da Área Urbana Consolidada Bairro Arroio do Rosa



PREFEITURA MUNICIPAL DE IMBITUBA
 SEGPLAN - Secretaria Municipal de Gestão e Planejamento Urbano

Objeto: A.U.C. - Área Urbana Consolidada
 Mapa Z - Delimitação da Área Urbana Consolidada - Bairro Arroio do Rosa

Metodologia: A delimitação do polígono utilizou base todos os outros polígonos criados nos mapas anteriores. Portanto, este polígono determina de acordo com os critérios da Lei Municipal de Imbituba número 5.155 de 2021 as áreas urbanas consolidadas.

Assinaturas:
 Carlos Filipe Melo
 Secretário de Gestão e Planejamento Urbano - SEGPLAN

Desenho: Luiz Guilherme de Souza Fernandes
 Téc. Edificações
 Chefe de Departamento de Urbanismo - SEGPLAN

Data: 09/31/2022

Bairro: Arroio do Rosa

Prancha: 25 - Z
 A.U.C. - Delimitação