

Legenda

Cadastro de Áreas Urbanas Consolidadas
 A.U.C. no Bairro Alto Arroio

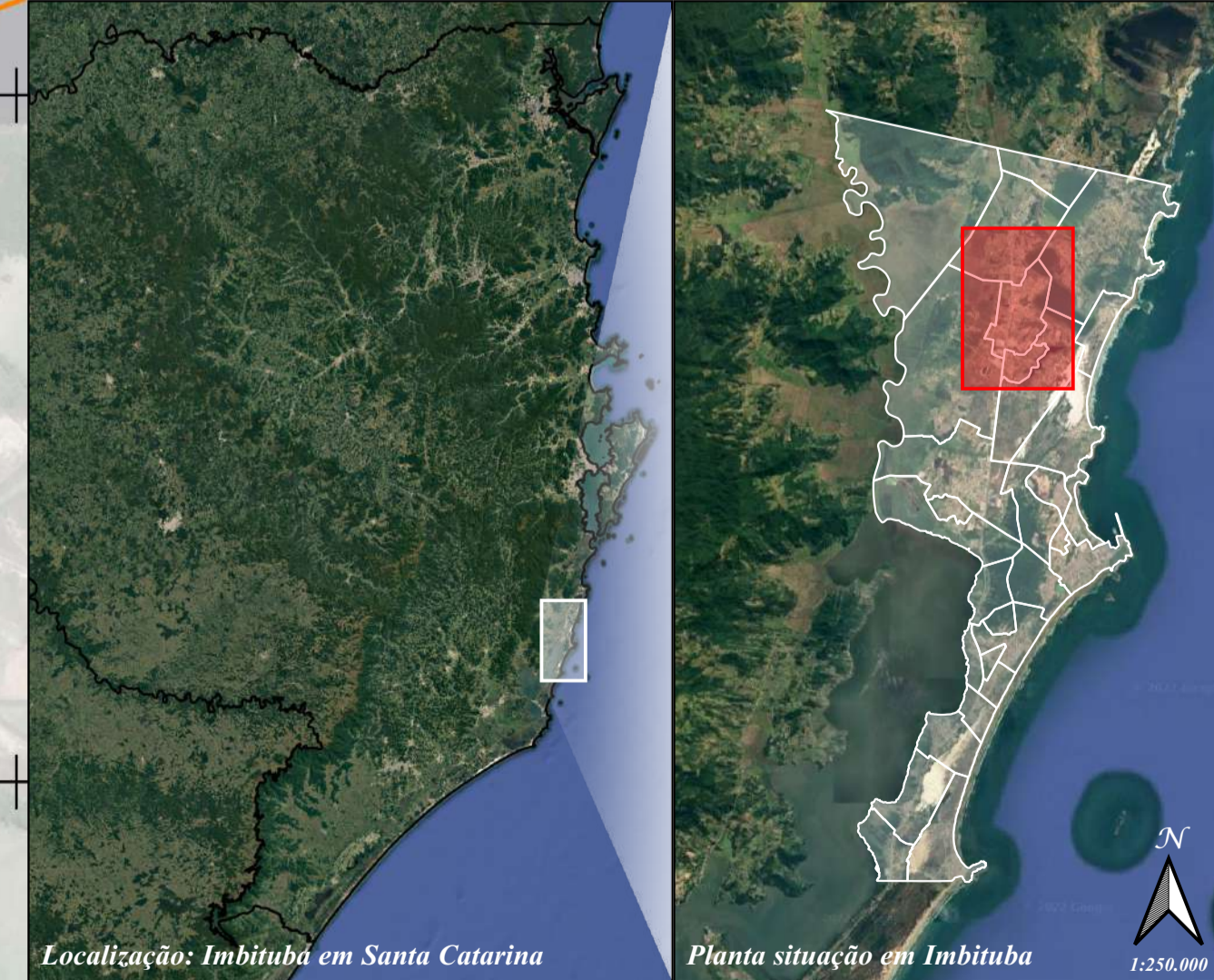
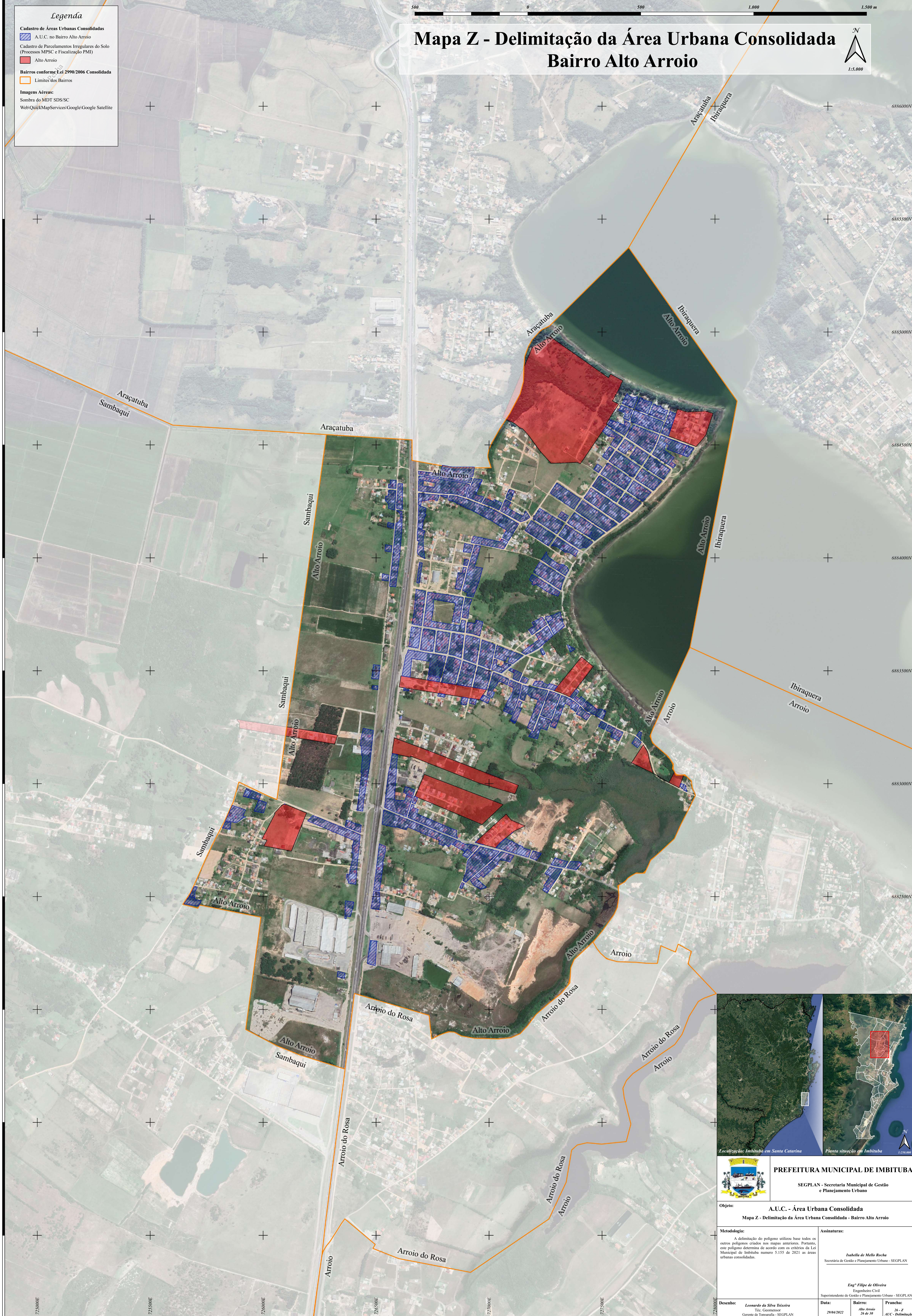
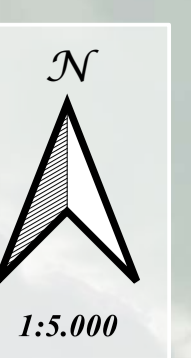
Cadastro de Parcelamentos Irregulares do Solo (Processos MPSC e Fiscalização PMI)

Bairros conforme Lei 2990/2006 Consolidada

Limites dos Bairros

Imagens Aéreas:
 Sombra do MDT SDS/SC
 Web/QuickMapServices/Google/Google Satellite

Mapa Z - Delimitação da Área Urbana Consolidada Bairro Alto Arroio



PREFEITURA MUNICIPAL DE IMBITUBA
 SEGPLAN - Secretaria Municipal de Gestão e Planejamento Urbano

Objeto: **A.U.C. - Área Urbana Consolidada**
 Mapa Z - Delimitação da Área Urbana Consolidada - Bairro Alto Arroio

Metodologia: A delimitação do polígono utilizou base todos os outros polígonos criados nos mapas anteriores. Portanto, este polígono determina de acordo com os critérios da Lei Municipal de Imbituba número 5.155 de 2021 as áreas urbanas consolidadas.

Assinaturas:
Isabella de Mello Rocha
 Secretária de Gestão e Planejamento Urbano - SEGPLAN

Desenho: **Leonardo da Silva Teixeira**
 Téc. Geomensor
 Gerente de Topografia - SEGPLAN

Data: 29/04/2022

Bairro: Alto Arroio
 26 de 30

Prancha: A.U.C. - Delimitação

Formas: ABNT 841/1988 X 541